



ASPHALT-THERMO-CONTAINER



CONTENEURS CHAUFFÉS

POUR OPTIMISER LA MISE EN OEUVRE
DES ENROBES A CHAUD



Asphalt-Thermo-Container A. Richter GmbH
www.atc-container.de · info@atc-container.de

	Page
Série ATC 25 Capacité: 1,25 t ou 3,0 t	4
Série ATC 50 Capacité: 5,0 t ou 6,0 t Série ATC 60 Capacité: 6,0 t	5
Série ATC 75 Capacité: 7,5 t ou 9,0 t	6
Série ATC 100 Capacité: 10,0 t, 15,0 t ou 20,0 t	7
Equipement standard	8
Equipement optionnel	9
Motorisation	11
Tous les jours en action	12
Spécifications techniques	15
Pour nous trouver	16



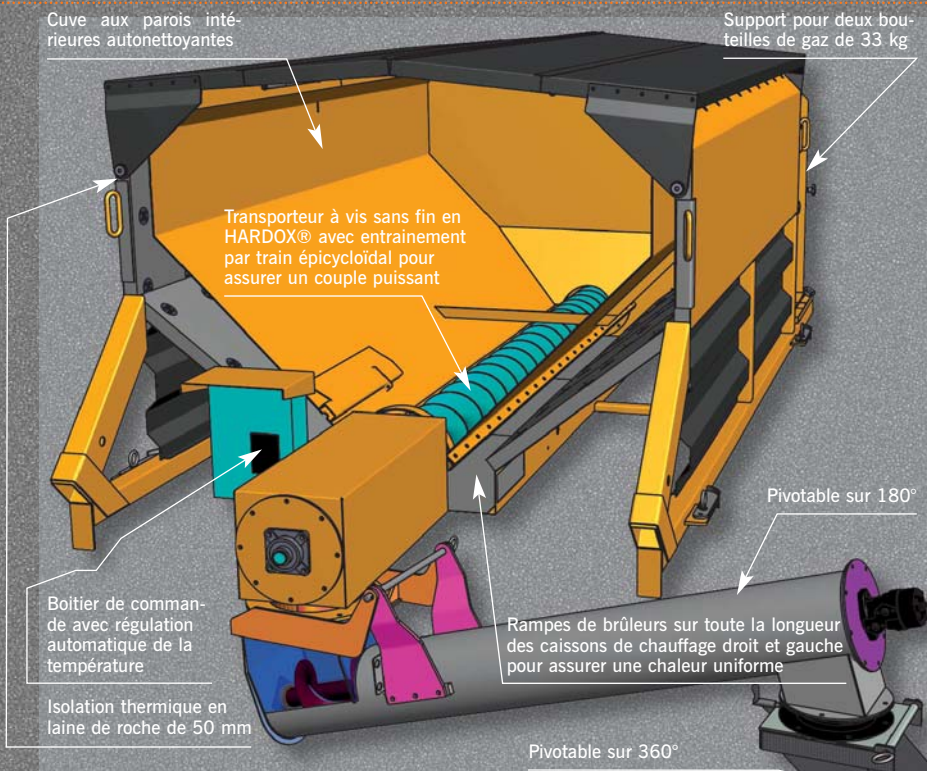
DESCRIPTION

Lorsque les **ASPHALT-THERMO-CONTAINER** sont apparus pour la première fois sur le marché dans les années 80, bien peu de gens ont spontanément perçu tout le potentiel d'une telle machine. Pourtant grâce à leur conception rationnelle, les **ASPHALT-THERMO-CONTAINERS** ont permis de mécaniser les anciennes méthodes manuelles,

souvent obsolètes. Une telle modernisation s'est avérée à l'usage à la fois économique et écologique.

On peut voir aujourd'hui dans toute l'Europe des **ASPHALT-THERMO-CONTAINERS** réalisant des travaux de voirie de qualité, améliorant ainsi la longévité des interventions tout en réduisant les coûts d'exploitation.

PRINCIPE DE FONCTIONNEMENT ET AVANTAGES



L'ASPHALT-THERMO-CONTAINER est équipé de **deux compartiments de chauffage séparés** situés de part et d'autre de la cuve. Chaque compartiment est chauffé par une rampe de brûleurs au propane qui maintient l'enrobé à la température d'utilisation souhaitée. Les compartiments de chauffage et les battants de couvercle sont **calorifugés avec de la laine de roche** pour prévenir toute déperdition de chaleur. La conception des compartiments de chauffage assure une distribution optimale de la chaleur et une utilisation économe de l'énergie.

Les modèles de la série **ATC 25** sont équipés d'un dispositif de fixation pour bouteilles de propane de 11 kg. A partir de séries **ATC 50**, des fixations sont prévues pour accueillir 2 bouteilles de propane de 33 kg afin de réduire la fréquence des recharges.

Les brûleurs à gaz sont commandés par thermostats et ne fonctionnent que lorsque la température tombe en dessous d'une valeur que vous aurez préalablement ajustée comme température d'utilisation. L'allumage est commandé **électroniquement**.

Principaux avantages de l'ASPHALT-THERMO-CONTAINER:

- ⇒ Améliore la qualité de vos interventions et repousse ainsi l'échéance d'une réfection complète
- ⇒ Pas de perte d'enrobé gaspillé grâce à la précision d'épandage du transporteur à vis sans fin
- ⇒ Diminution des coûts de main d'œuvre, un travail simplifié et une réduction considérable de la durée des travaux
- ⇒ L'enrobé peut être maintenu à la température souhaitée, sans déperdition de chaleur
- ⇒ Pas de pertes en raison d'enrobé refroidi
- ⇒ Allongement de la saison des travaux de voirie
- ⇒ Pas de réclamations, pour cause d'épandage d'enrobé refroidi
- ⇒ Elimination des chargements partiels coûteux
- ⇒ Pas de nettoyage nécessaire après l'utilisation du conteneur (**Voir ci-dessous la description du principe d'autonettoyage**)

Les nombreux avantages de l'ASPHALT-THERMO-CONTAINER permettent d'amortir rapidement votre investissement et de défier la concurrence!

L'enrobé n'adhère pas à la vis sans fin ni aux parois de la cuve du fait que celles-ci sont chauffées en permanence. L'ensemble du système est ainsi autonettoyant.



Au fond de la cuve en forme de V, un **transporteur à vis sans fin** convoie l'enrobé vers l'arrière du conteneur où une **goulotte** orientable à 360° facilite l'épandage.

Sur les séries ATC 50, 75 et 100, le transporteur à vis est entraîné par un système hydraulique. Il utilise soit l'hydraulique du camion soit un système hydraulique indépendant disponible en option. Tous les éléments mobiles peuvent être connectés au système hydraulique, évitant en grande partie les interventions manuelles.

Sur la série ATC 25 le transporteur à vis est entraîné par un moteur à essence.

Les **ASPHALT-THERMO-CONTAINERS** sont fabriqués de série en **10 versions de base** de capacités allant de 1,25 à 20 t. Les modèles **ATC 50, 75 et 100** sont également disponibles avec un **système à deux chambres** dans lesquelles peuvent être transportés simultanément 2 types d'enrobés. Chaque chambre est équipée d'un transporteur à vis. Ils peuvent comme tous les systèmes à chambre unique, être équipés d'un **transporteur à vis sans fin externe** pour élargir la zone d'épandage. Les conteneurs à deux chambres disposent alors en série d'un système de coulissage permettant d'employer le transporteur à vis sans fin externe tour à tour sur l'une ou l'autre des deux chambres.



SÉRIE ATC 25

ATC 25M - capacité de 1,25 t

Optimisé pour tous les véhicules du type fourgonnette de charge utile limitée comme par exemple le «Multicar».



ATC 25 Jusqu'à 3 t de capacité

Peut être installé au choix sur un Unimog, un camion léger ou sur une remorque livrée en option.



La série ATC 25 convient très bien pour la réalisation de petits chantiers, par exemple: le rebouchage de nids-de-poule ou le réfection de petits dégâts causés par le gel.



SÉRIE ATC 50 / ATC 60



ATC 50 - capacité de 5,0 t

Avec sa goulotte pivotante (équipement de série), l'équipe de travail est prête pour tous les travaux de voirie.

ATC 60 - capacité de 6,0 t

Mêmes caractéristiques que l'ATC 50 mais avec une capacité de 6,0 t.

ATC 50/2K capacité de 5,0 t

L'ATC 50 avec **système à deux chambres** approvisionne simultanément le chantier de **2 types d'enrobés** (par exemple: couche de liage et couche de roulement). Le volume des chambres dans un rapport 2/1 délivre les quantités d'enrobés habituellement nécessaires sur un chantier.

ATC 50S - capacité de 6,0 t

Monté sur une remorque spécialement conçue par ATC. Son PTC (Poids Total en Charge) autorise le chargement des séries ATC 50, 50S et 50/2K.

Equipé d'un système hydraulique indépendant, il offre une grande flexibilité d'emploi sur le chantier.



SÉRIE ATC 75

ATC 75 - capacité de 7,5 t

C'est le «conteneur standard» conçu pour les camions d'un poids total autorisé en charge d'environ 18 t, les plus fréquemment rencontrés sur les chantiers. (photo: système à chambre unique avec entraînement par l'hydraulique du camion).



ATC 75S - capacité de 9,0 t

Ses dimensions particulières conviennent à tous les camions à deux essieux à partir d'une charge utile d'environ 11,5 t ou aux camions à six roues avec plateforme de chargement raccourcie (par exemple: en raison de l'encombrement d'une grue montée derrière la cabine de conduite). (Photo: conteneur monté sur faux châssis)



ATC 75/2K - capacité de 7,5 t

La série 75 est livrable en version **deux chambres** pour le transport simultané de **2 types d'enrobés**. Si l'on envisage d'employer différents véhicules porteurs, il est toujours recommandé de disposer d'un système hydraulique indépendant (en option) monté sur le conteneur. Il en est de même lorsque le conteneur est monté sur remorque.

Photo: remorque d'un poids total autorisé en charge de 14 t. adaptée à tous les containers de la série ATC 75.

Comme toutes les autres remorques ATC, elle est équipée de quatre attaches rapides pour la pose et la dépose rapides du conteneur.



SÉRIE ATC 100



ATC 100 - capacité de 10,0 t

L' ATC 100 est l'équipement optimal pour tous les camions à six roues. (Photos: conteneur à chambre unique, monté sur faux châssis).

ATC 100 - capacité de 10,0 t

Système à chambre unique.

L'ATC 100 est l'équipement optimal pour tous les camions à trois essieux.



ATC 100S - capacité de 15,0 t

Monté sur benne ampliroll et équipé d'un transporteur à vis sans fin extérieur, l'ATC 100S s'adapte à tous les chantiers.

ATC 100S JUMBO - capacité de 20,0 t

Que ce soit pour l'exécution rapide d'une réfection importante de chaussées ou pour l'approvisionnement rapide d'un finisseur de pistes cyclables ou de trottoirs... tout est possible avec l'ATC Jumbo!

EQUIPEMENT STANDARD

L'ASPHALT-THERMO-CONTAINER est équipé en série d'un **transporteur à vis sans fin en Hardox** positionné au fond de la cuve en V (vitesse de vidange: jusqu'à 360 kg/min).

L'équipement standard comprend aussi une **échelle d'accès**, un **marcchepied**, un **pulvérisateur d'agents séparateurs** monté sur support et un **compteur d'heures de service**.

Le conteneur peut être peint avec la laque standard RAL 2011 **orange**,

mais aussi dans toutes les autres **couleurs RAL de votre choix**.

Des composants de haute qualité et des moteurs hydrauliques puissants garantissent un fonctionnement fiable et durable de l'ASPHALT-THERMO-CONTAINER ainsi qu'un épandage facile, y compris de matériaux à gros grains (Ø: 0-32).

⇒ Les conteneurs ATC 50 et plus sont équipés d'un support pour 2 bouteilles de 33 kg pour réduire la fréquence des recharges.

Le **boîtier de commande** est positionné à l'arrière du conteneur côté décharge.

L'affichage **numérique** de la température livre des informations en temps réel sur l'état de fonctionnement du chauffage autorégulé. (par ex.: FE = bouteille de propane vide).



Tous les **ASPHALT-THERMO-CONTAINER** sont équipés en série de **battants de couvercle en 4 parties**.

A partir de la série ATC 50, la commande des battants de couvercle est **hydraulique** et équipée en série d'**interrupteurs de sécurité** (verrouillage du transporteur à vis sans fin si les battants sont ouverts).

La forme des battants du couvercle assure une ouverture optimale pour le chargement du conteneur, permettant un remplissage rapide et le passage sous des trémies de malaxage basses.



EQUIPEMENT OPTIONNEL



Systemes de déchargement

Il existe plusieurs possibilités pour décharger l'**ASPHALT THERMO-CONTAINER** du camion: il peut être déchargé au moyen d'une grue à l'aide d'**oreilles de levage captives** du conteneur; soit déposé sur des **supports mécaniques galvanisés à chaud** (Type **EC**) pour la décharge de conteneurs vides ou sur des **supports hydrauliques** (Type **EN**) pour la décharge de conteneurs pleins. La décharge avec un chariot à fourche est également possible au moyen de **logements transversaux pour fourche** captifs du conteneur montés en option.

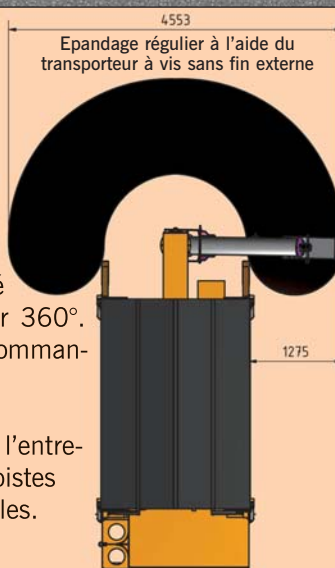


Pour les camions équipés de crochets de levage ampliroll, l'**ASPHALT THERMO-CONTAINER** est livré avec une **glissière de chargement** (Type **ER**) et en option, de **supports avants** qui permettent de le déposer chargé sur le chantier. Si le conteneur est équipé d'un système hydraulique autonome, il peut ainsi être déposé et approvisionner un chantier indépendamment du véhicule porteur !



EF Transporteur à vis sans fin externe

Le transporteur à vis sans fin externe, équipé d'un calorifugeage complet, permet **d'épandre l'enrobé sur une grande étendue sur les côtés ou à l'arrière du véhicule** tandis que celui-ci reste sur le sol ferme ou de pré-épandre régulièrement l'enrobé sur une grande surface. Le transporteur peut pivoter sur 180° et comprend à son extrémité une goulotte V2A pivotante elle-même sur 360°. L'arrivée du matériau est contrôlée par la commande située en bout du transporteur.



⇒ Idéal pour le rebouchage de tranchées, l'entretien et la confection de trottoirs ou de pistes cyclables et les chantiers d'accès difficiles.



TF Remorques tandem

Pour accroître leur flexibilité tous les containers sont livrables sur des **remorques spécialement conçues pour les conteneurs ATC**.

Les remorques tandem sont extrêmement maniables en raison de leur construction compacte. Leurs barres de traction réglables en hauteur permettent de s'adapter à la plupart des véhicules de traction. Elles sont équipées de quatre attaches rapides pour la pose ou la dépose rapide du conteneur.



EQUIPEMENT OPTIONNEL

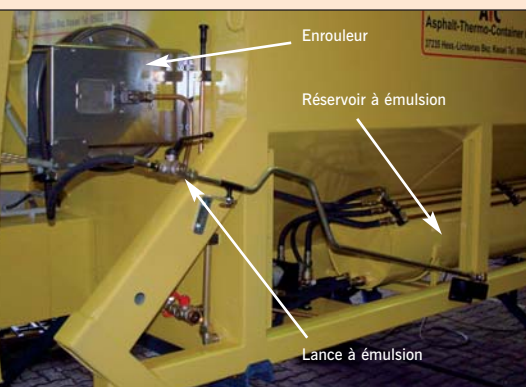
EJ Brûleur à gaz externe



Le brûleur à gaz externe branché sur les bouteilles embarquées est toujours prêt à l'emploi pour des travaux annexes comme par exemple: la fonte des bandes „Tock“ ou le nettoyage des outils de travail.

Equipé de sa lance à émulsion embarquée, l'**ASPHALT-THERMO-CONTAINER** devient une **unité complète de maintenance de voirie**.

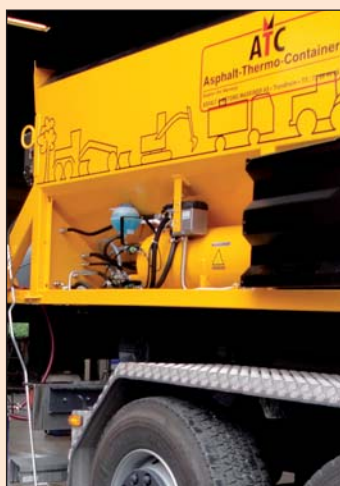
HS Lance hydraulique pour émulsion à froid



La lance hydraulique pour émulsion à froid permet d'appliquer rapidement et facilement une **émulsion à froid** (d'une **teneur en bitume maximale de 40 %**) pour la préparation des surfaces à réparer. L'émulsion est stockée dans des **réservoirs intégrés**.

Avec la «**solution à bord**» les surcoûts, occasionnés par le transport et la manipulation souvent compliquée d'une lance à émulsion séparée, sont supprimés.

HSb Lance hydraulique avec chauffage automatique



La lance hydraulique **pour émulsion à chaud** permet d'appliquer rapidement et facilement l'**émulsion (p.e. UK 60) à la température idéale de 50/60°**.

Réservoir positionné latéralement à l'intérieur du conteneur:

- ⇒ ATC 25 = **80** litres
- ⇒ ATC 50 = **80** litres
- ⇒ ATC 60 = **100** litres
- ⇒ ATC 75 = **140** litres
- ⇒ ATC 100 = **200** litres

Equipement:

- ⇒ Chauffage à eau chaude avec régulation automatique de la température pour garantir un réchauffement «homogène» de l'émulsion
- ⇒ Pompe approvisionnée par l'hydraulique du conteneur
- ⇒ Lance d'aspersion pourvue de 10 m de flexible HP et d'un enrouleur en acier inox
- ⇒ Thermostat pour régulation automatique de la température
- ⇒ **Minuterie pré-programmable**

TE Epandeur rotatif



Le montage rapide d'un épandeur rotatif permet l'épandage de **sel**, de **gravillons**, et de **sable** pour le service hivernal des routes.

La largeur et le volume d'épandage peuvent être ajustés manuellement par l'intermédiaire d'un **tableau de commande dans la cabine de conduite** du véhicule porteur ou tracteur.

MOTORISATION



⇒ En alternative de l'équipement standard (commande par l'hydraulique du véhicule), tous les containers peuvent être équipés d'un système hydraulique indépendant!



Les **ATC 25** sont équipés en série d'un **moteur à essence** Honda de **9,0 PS / 6,7 kW**, 1 cylindre à 4 temps, réservoir essence 5,3 l à embrayage automatique entraînant le transporteur à vis sans fin.

⇒ A partir de la série **ATC 50**, l'entraînement du transporteur à vis sans fin est **hydraulique**. L'équipement standard prévoit l'utilisation de l'**hydraulique du véhicule**. L'hydraulique peut également être assurée **en option par un équipement hydraulique autonome** garantissant un fonctionnement optimal des **ASPHALT-THERMO-CONTAINERS**.



Vous avez le choix entre les motorisations suivantes:

EHu Moteur Diesel Hatz
10,0 PS / 7,3 kW, 1 cylindre à quatre temps, réservoir diesel de 21 l, réservoir hydraulique de 50 l.

Disponible uniquement pour ATC 50 et ATC 60.



EH **Moteur Diesel insonorisé**
Hatz **1 cylindre** à quatre temps,
13,6 PS / 10 kW,
réservoir diesel de 21 l,
réservoir hydraulique de 76 l
(non représenté).

EHa **Moteur Diesel insonorisé**
Hatz **2 cylindres** à quatre temps,
30 PS / 23 kW,
réservoir diesel de 21 l,
réservoir hydraulique de 76 l
(voir photo ci-contre).



VOUS AVEZ LE CHOIX ENTRE LA PÉNIBILITÉ DU TRAVAIL À LA MAIN ...

Méthodes de travail traditionnelles:

Répartition pénible de l'enrobé à la main - jusqu'à 4 à 5 heures de travail, selon les conditions climatiques.



Déchargement manuel d'un camion avec grands frais de personnel suivi d'un nettoyage laborieux de la surface de charge.



... ET LA MÉCANISATION

Méthodes de travail actuelles:

Les **ASPHALT-THERMO-CONTAINERS** chauffés au propane avec leurs transporteurs à vis et leurs goulottes d'épandage articulées sont disponibles en version une et deux chambres.



Épandage dosé et ciblé de l'enrobé nécessitant peu de personnel - et cela durant 24 heures en conservant la température optimale de l'enrobé.



TOUS LES JOURS EN ACTION



▶ ATC 25 sur Unimog



▶ ATC 50 sur remorque tandem



▶ ATC 75K/2 à deux chambres avec transporteur à vis sans fin externe



▶ ATC 100S avec transporteur à vis sans fin externe

▶ ATC 75/2K à deux chambres



ATC 100 à une chambre



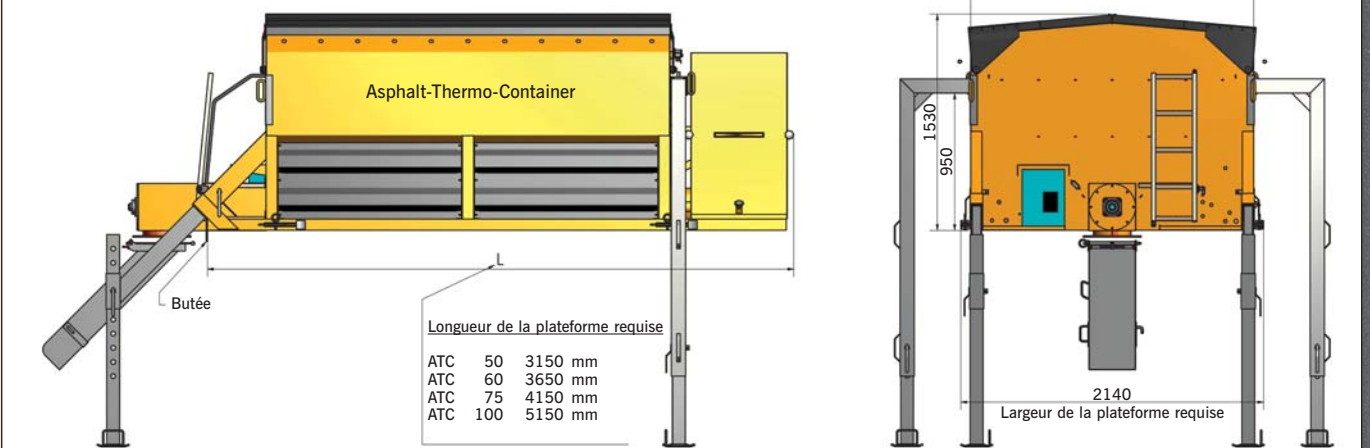
ATC 50/2K à deux chambres



▶ ATC 75/2K à deux chambres avec transporteur à vis sans fin externe, sur remorque tandem

▼ ATC 75 avec transporteur à vis sans fin externe

Dimensions des conteneurs ATC



SPÉCIFICATIONS TECHNIQUES



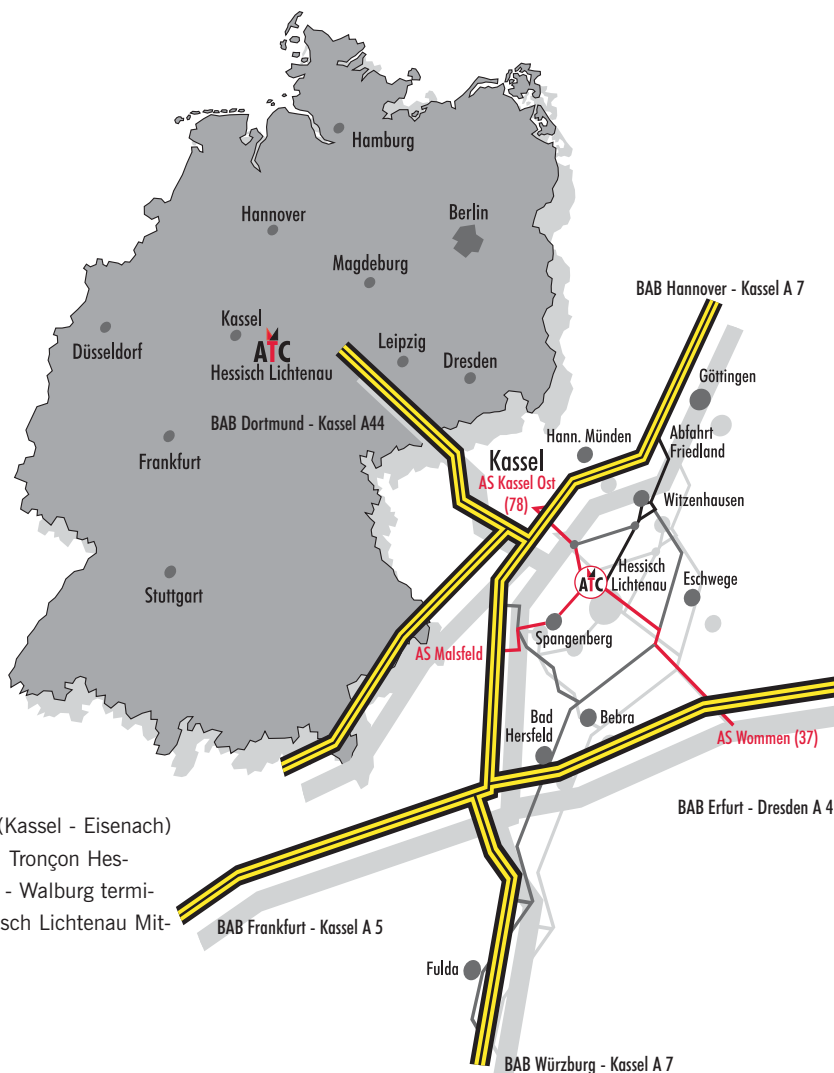
Type		Surface de charge du camion nécessaire (min.) Longueur mm Largeur mm		Charge utile du camion en tonnes	Capacité env. kg	Capacité env. m ³	Poids de la machine de base en kg	Longueur en mm	Largeur en mm	Hauteur en mm	Consommation de gaz env. kg/h
ATC 25M		1900	1600	2,0	1250	0,8	780	2430	1600	920	0,5
ATC 25		1900	1600	3,0-4,0	3000	1,7	950	2570	1500	1420	0,8
ATC 50	 Modèle standard	3150	2140	6,7	5000	3,0	1600	3600	2000	1540	2,0
ATC 50S		3150	2140	7,7	6000	3,6	1700	3600	2000	1740	2,0
ATC 50/2K		3150	2140	6,9	5000	3,0	1950	3600	2000	1540	2,0
ATC 60	 Modèle standard	3650	2140	7,7	6000	3,6	1800	4100	2000	1540	2,5
ATC 75	 Modèle standard	4150	2140	9,5	7500	4,6	2000	4600	2000	1540	3,0
ATC 75S		4150	2140	11,0	9000	5,4	2200	4600	2000	1740	3,0
ATC 75/2K		4150	2140	9,7	7500	4,5	2600	4600	2000	1540	3,0
ATC 100	 Modèle standard	5150 ou 4870	2140	12,5	10 000	6,0	2500	5600	2000	1540	4,0
ATC 100S		5150 ou 4870	2140	18,0	15 000	8,4	2800	5600	2000	2040	4,0
ATC 100/2K		5150 ou 4870	2140	12,7	10 000	6,0	2850	5600	2000	1540	4,0
ATC 100S Jumbo		5650	2400	24,0	20 000	12,0	4000	6550	2400	2070	5,0

Tous les containers ATC sont contrôlés, homologués TÜH et portent le sigle GS («geprüfte Sicherheit / sécurité contrôlée»).

Sous réserve de modifications techniques.



AU CENTRE DE L'ALLEMAGNE ET DE L'EUROPE POUR NOUS TROUVER ...



Autoroute A44 (Kassel - Eisenach) en construction. Tronçon Hessisch-Lichtenau - Walburg terminé. Sortie Hessisch Lichtenau Mitte sur la B7.



Une entreprise du groupe Richter



ASPHALT-THERMO-CONTAINER A. RICHTER GMBH

Hopfelder Straße 42 · 37235 Hessisch Lichtenau

Bezirk Kassel · Germany

Tel. +49 (0) 5602 801-30 · Fax +49 (0) 5602 801-29

Internet: www.atc-container.de · E-Mail: info@atc-container.de

... en provenance d'Hanovre

suivre l'autoroute **A7** jusqu'à la sortie **Kassel-Ost (78)** tourner à gauche et prendre la **B7** en direction Eisenach/Eschwege vers **Hessisch Lichtenau**.

suivre la signalisation:

Richter Maschinenfabrik AG

... en provenance de Dortmund

suivre **A44** jusqu'à **Kasseler Kreuz (70)** prendre l'**A7** direction Hanovre jusqu'à la sortie **Kassel-Ost**, suivre la direction Eisenach/Eschwege vers Hessisch Lichtenau.

A Hessisch Lichtenau

suivre la signalisation:

Richter Maschinenfabrik AG

... en provenance de Francfort

A661 direction Friedberg/Bad Homburg/Kassel, changer à l'échangeur **Bad Homburg (4)** sur l'**A5** direction Kassel, puis à l'échangeur **Hattenbacher Dreieck** sur l'**A7** direction Kassel. Sortir de l'autoroute à **Malsfeld**. Prendre la direction Melsungen/ Spangenberg par **L3224**, **B83** et **B487** direction Spangenberg/Hessisch Lichtenau.

A Hessisch Lichtenau

suivre la signalisation:

Richter Maschinenfabrik AG

... en provenance de Erfurt/ Dresde

A4 direction Frankfurt M. jusqu'à la sortie **Wommen (37)** prendre la direction Sontra, Eschwege par **B400**, **B27** à **Sontra** sur la **B7** direction Kassel. A la sortie de **Hessisch Lichtenau Ost (78)** prendre l'**A44** jusqu'à **Hessisch Lichtenau Mitte (77)**.

A Hessisch Lichtenau

suivre la signalisation:

Richter Maschinenfabrik AG

... par le train

Intercity/ICE jusqu'à Kassel-Bad Wilhelmhöhe

